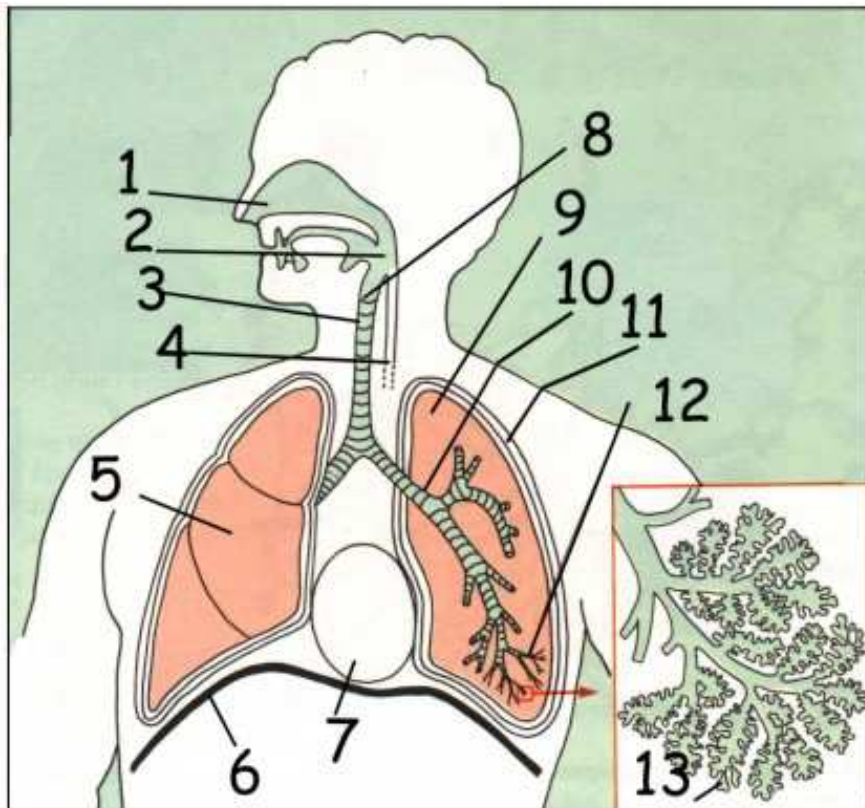


NOM : _____

Le système _____ .



Légende :

- | | | |
|-----|------|------|
| 1 - | 5 - | 9 - |
| 2 - | 6 - | 10 - |
| 3 - | 7 - | 11 - |
| 4 - | 8 - | 12 - |
| | 13 - | |

Circuit de l'air dans le corps.

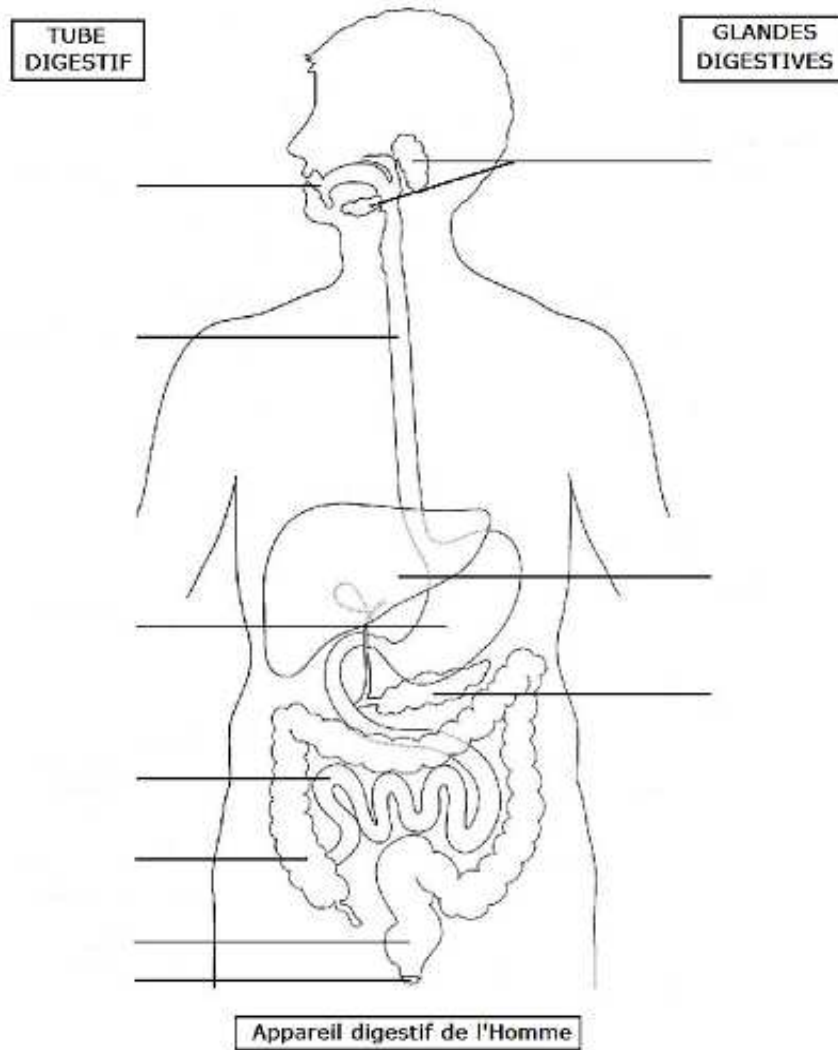
Le circuit commence par l'_____ de l'air.

Cet air passe dans le _____, puis dans la _____ avant de se diriger vers les _____. Il passe ensuite dans un réseau de plus en plus petit de _____ et de _____.

Puis, en arrivant aux _____, l'_____ passe dans le sang. Les _____ transportent l'_____ jusqu'aux muscles.

Après le travail, l'_____ se transforme en _____ et en eau (H_2O). Le dioxyde de carbone repasse dans le sang et se lie à son tour avec les _____, puis continue le circuit jusqu'aux _____, repasse dans les _____ et est _____.

Le système _____.



Lorsque nous mangeons des aliments, nous les mettons dans notre _____ et nous les déchiquetons en les mastiquant à l'aide de nos dents. Les _____ produisent la salive qui nous aide à décomposer la matière.

Ensuite, la nourriture descend le long de l'_____. Arrivée dans l'_____, la nourriture est aussitôt malaxée, pétrie (comme dans une lessiveuse ou un séchoir).

Les _____ produits par le _____ et le _____ ont pour mission de dégrader la nourriture pour la réduire en une sorte de bouillie.

Une fois la bouillie prête, elle entame un long voyage à travers les intestins. Première étape, l'_____. C'est à cet endroit que l'essentiel de la digestion se produit. Les parois de ce tube sont des membranes (comme des racines qui poussent vers l'intérieur) qui vont puiser dans la bouillie l'énergie et les nutriments (aliments digérés) dont le corps a besoin pour fonctionner. Ces membranes sont connectées directement au système sanguin, l'énergie passe donc directement dans le sang et se distribue à tous les organes du corps.

Ce qui reste de la bouillie poursuit son chemin vers le _____ ou _____. Celui-ci aspire les dernières traces liquides contenues dans la bouillie. La matière solide (les selles) arrive enfin à destination dans le _____ et sera évacué par l'_____.

Le système

Le système moteur désigne les circuits nerveux responsables de la motricité involontaire, et du contrôle de la posture. Les nerfs envoient des impulsions aux muscles qui eux-même actionnent les os du squelette.....L'ensemble des os de notre corps s'appelle le

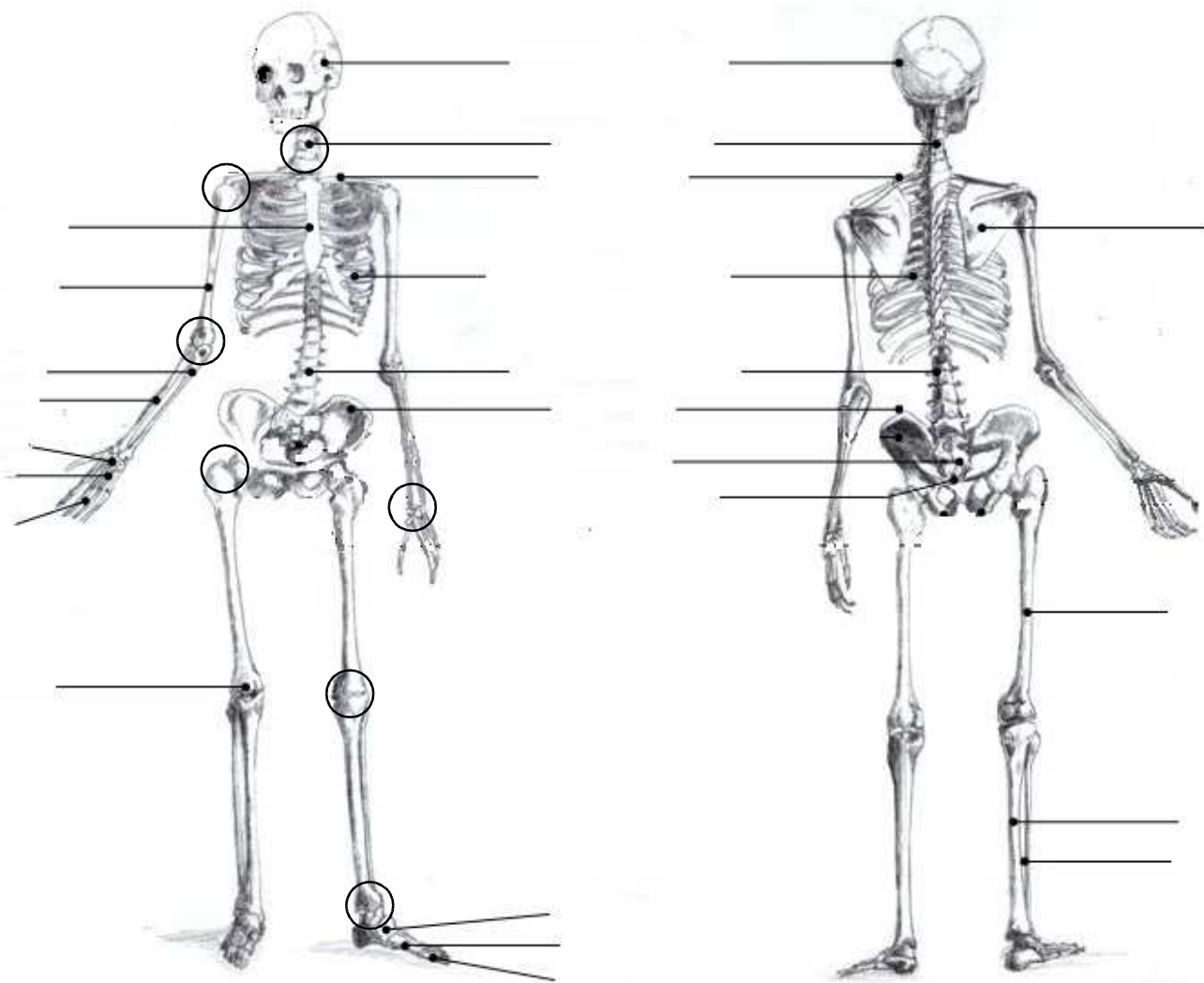
Le corps humain possède 206 os.

Chacun de ces os a un nom.

Les os sont articulés entre eux.

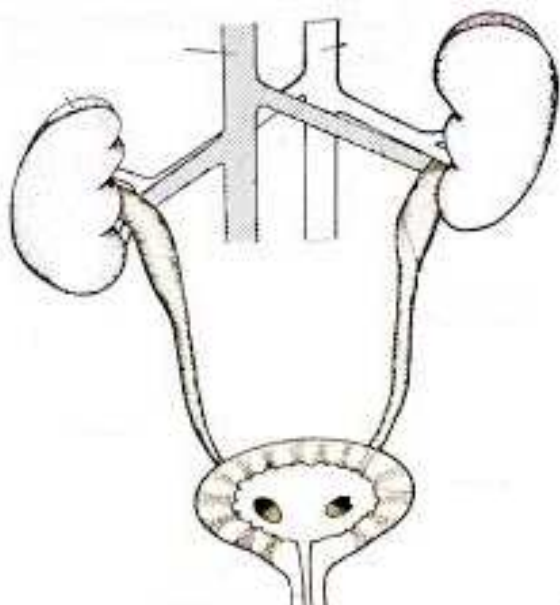
Les os sont reliés entre eux par des ligaments.

Les muscles sont attachés aux os par des tendons.



Le système

Les reins contribuent à l'équilibre sanguin en filtrant les _____ contenus dans le _____



1. Le sang contenant les déchets arrive aux _____ par l' _____.
2. Les matières utiles à l'organisme (eau, sels minéraux) peuvent être réabsorbées par la _____.
3. Les déchets et l'eau se nomment maintenant l' _____. Elle passe dans les _____ et s'acheminent vers la _____ qui l'accumule.
6. Lorsque la _____ est assez pleine, un signal nous alerte et on doit _____.

Le système

Le système circulatoire a pour rôle d'assurer le transport et l'échange interne des ressources (notamment les

_____ et l' _____) vers les cellules de l'organisme ainsi que de se charger de la collecte des déchets par exemple du _____ pour les évacuer par les _____ ou par les _____

