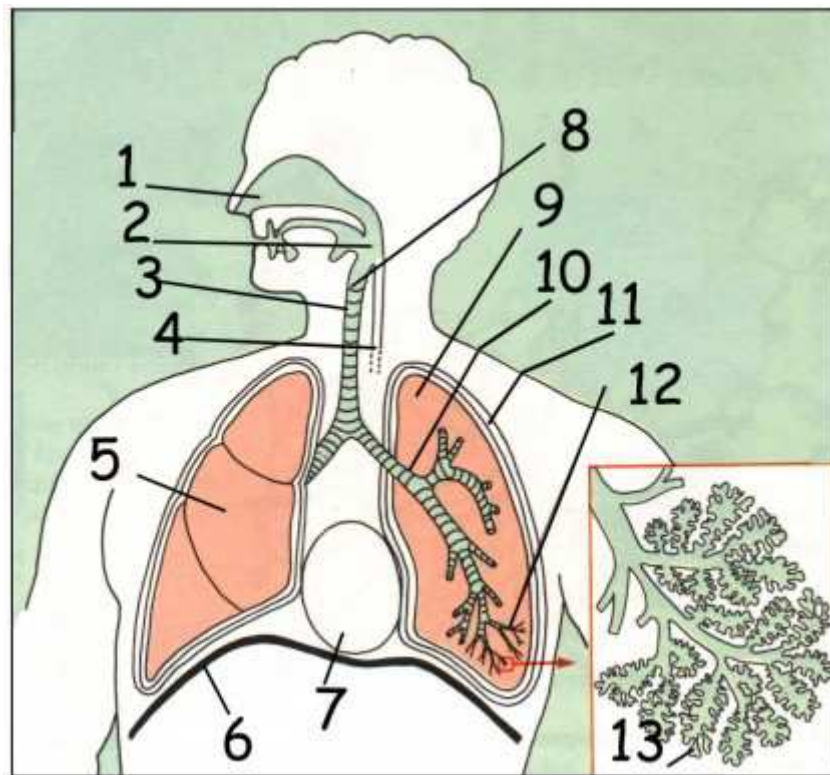


NOM : _____

Le système respiratoire.



Légende :

Circuit de l'air dans le corps.

Le circuit commence par l'_____ de l'air.

Cet air passe dans le _____, puis dans la _____ avant de se diriger vers les _____. Il passe ensuite dans un réseau de plus en plus petit de _____ et de _____.

Puis, en arrivant aux _____, l'_____ passe dans le sang. Les _____ transportent l'_____ jusqu'aux muscles.

Après le travail, l'_____ se transforme en _____ et en eau (H_2O). Le dioxyde de carbone repasse dans le sang et se lie à son tour avec les _____, puis continue le circuit jusqu'aux _____, repasse dans les _____ et est _____.