

NOM (5-6) \_\_\_\_\_

### Le système digestif.

Lorsque nous mangeons des aliments, nous les mettons dans notre \_\_\_\_\_ et nous les déchiquetons en les mastiquant à l'aide de nos \_\_\_\_\_. Nos \_\_\_\_\_ produisent alors un liquide, la \_\_\_\_\_, qui vient se mélanger à nos aliments. Elle débute la digestion et facilite le passage de la nourriture dans l'\_\_\_\_\_ vers l'\_\_\_\_\_ en enduisant celle-ci d'un lubrifiant (sorte d'huile). Ensuite, la nourriture descend le long de l'\_\_\_\_\_. Ce dernier est composé d'anneaux qui se contractent et qui font descendre la nourriture vers l'\_\_\_\_\_. Arrivée dans l'\_\_\_\_\_, la nourriture est aussitôt malaxée, pétrie (comme dans une lessiveuse ou un séchoir).

D'autres agents interviennent dans la transformation de la nourriture : les \_\_\_\_\_ qui ont pour mission de dégrader la nourriture pour la réduire en une sorte de bouillie que l'on nomme **CHYME GASTRIQUE**.

Une fois la bouillie prête, l'estomac en libère une petite quantité pour un long voyage à travers les \_\_\_\_\_.

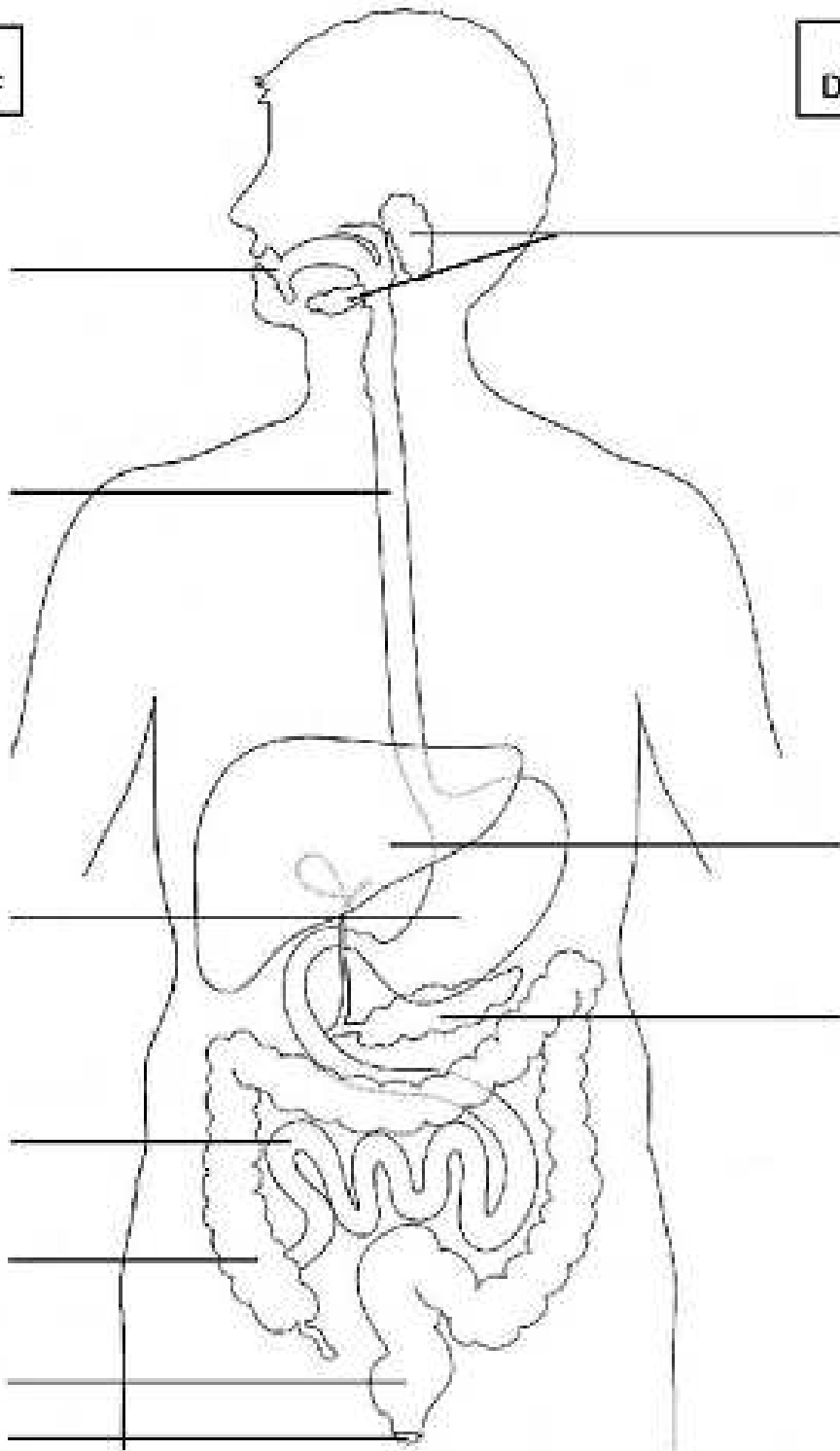
Première étape, l'\_\_\_\_\_. C'est à cet endroit que l'essentiel de la digestion se produit. Les parois de l'\_\_\_\_\_ sont des membranes (comme des racines qui poussent vers l'intérieur) qui vont puiser dans la bouillie l'\_\_\_\_\_ et les \_\_\_\_\_ (aliments digérés) dont le corps a besoin pour fonctionner. Ces membranes sont connectées directement au système \_\_\_\_\_, l'énergie passe donc directement dans le sang et se distribue à tous les organes du corps.

Ce qui reste de la bouillie poursuit son chemin vers le \_\_\_\_\_.

Celui-ci aspire les dernières traces liquides contenues dans la bouillie, le restant sera solidifié et entreposé dans le \_\_\_\_\_. La matière solide (les selles) arrive enfin à destination : l'\_\_\_\_\_ qui servira à évacuer les déchets solides restants.

TUBE  
DIGESTIF

GLANDES  
DIGESTIVES



Appareil digestif de l'Homme