

NOM (3-4) _____

Le système digestif.

Lorsque nous mangeons des aliments, nous les mettons dans notre _____ et nous les déchiquetons en les mastiquant à l'aide de nos _____.

Ensuite, la nourriture descend le long de l'_____. Ce dernier est composé d'anneaux qui se contractent et qui font descendre la nourriture vers l'_____. Arrivée dans l'_____, la nourriture est aussitôt malaxée, pétrie (comme dans une lessiveuse ou un séchoir).

D'autres agents interviennent dans la transformation de la nourriture : les _____ qui ont pour mission de dégrader la nourriture pour la réduire en une sorte de bouillie.

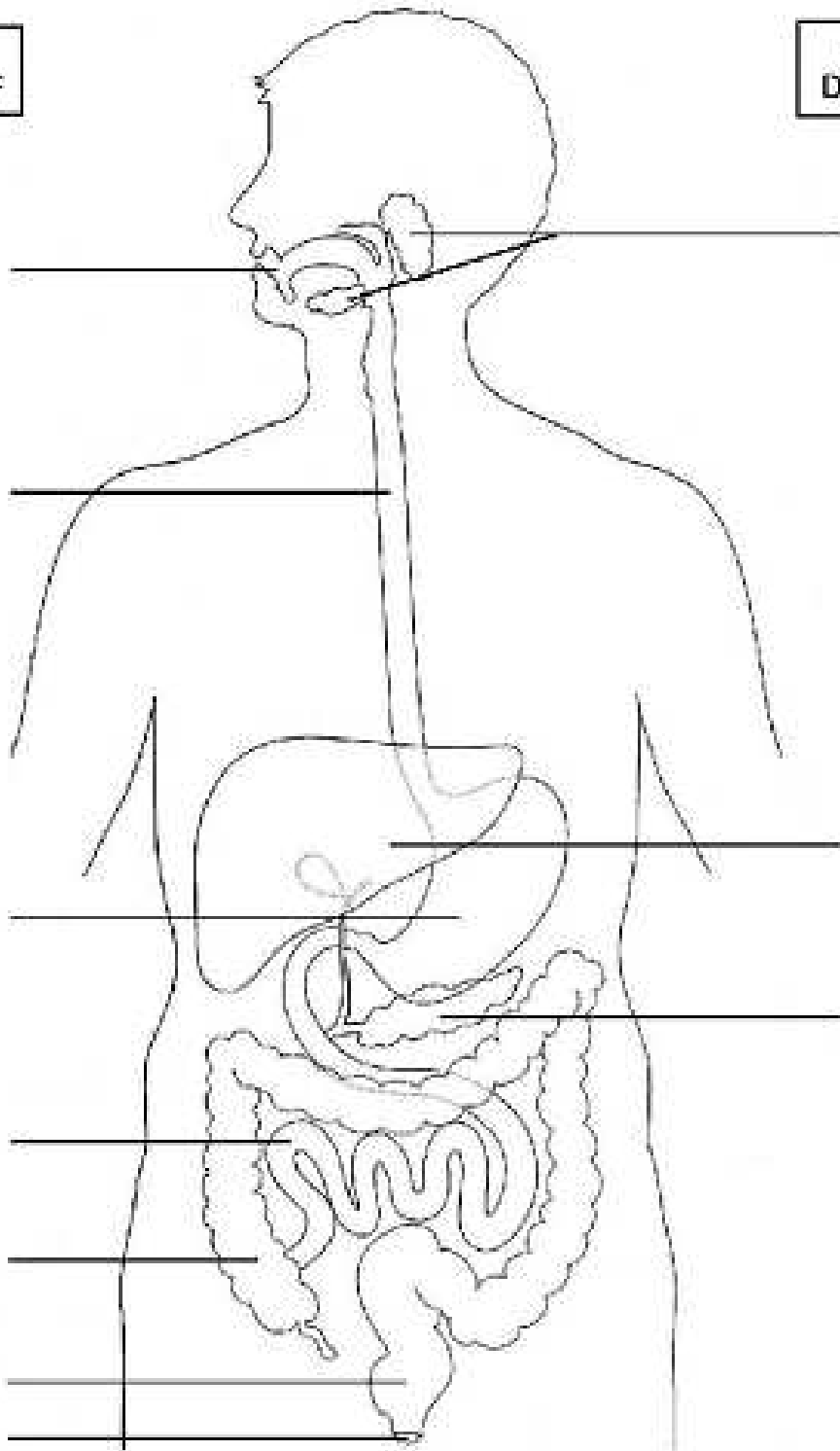
Une fois la bouillie prête, l'estomac en libère une petite quantité pour un long voyage à travers les _____.

Première étape, l'_____. C'est à cet endroit que l'essentiel de la digestion se produit. Les parois de l'_____ sont des membranes (comme des racines qui poussent vers l'intérieur) qui vont puiser dans la bouillie l'énergie et les nutriments (aliments digérés) dont le corps a besoin pour fonctionner. Ces membranes sont connectées directement au système _____, l'énergie passe donc directement dans le sang et se distribue à tous les organes du corps.

Ce qui reste de la bouillie poursuit son chemin vers le _____. Celui-ci aspire les dernières traces liquides contenues dans la bouillie. La matière solide (les selles) arrive enfin à destination dans le _____ et sera évacué par l'_____.

TUBE
DIGESTIF

GLANDES
DIGESTIVES



Appareil digestif de l'Homme