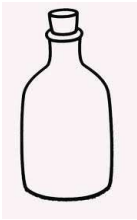


NOM (3) .....

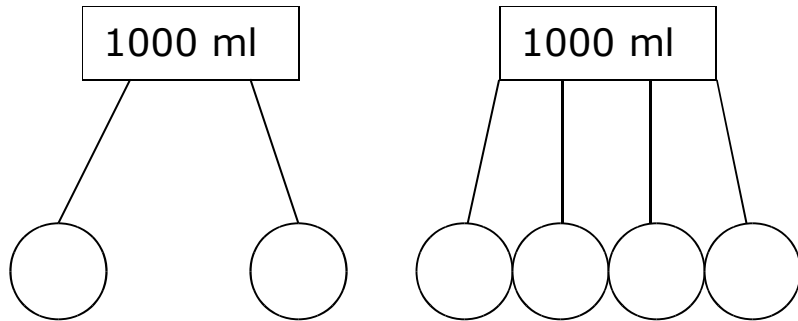
titre : .....

Relie les contenants et leur capacité



10 ml - 10 l - 1000 ml

Complète



5 x ..... = 1000 ml

5 x ..... = 1 litre

10 x ..... = 1 litre

2 x ..... = 1 litre

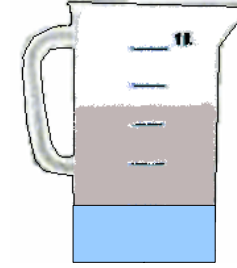
NOM (4)

titre : .....

Que contiennent les vases ?



.....ml



.....cl



.....dl

Complète rapidement ces égalités.

1 l = .....dl

1 l = .....cl

1 l = .....ml

1 dl = .....cl

1 dl = .....ml

1 cl = .....ml

2 l = .....dl

4 l = .....cl

5 l = .....ml

¼ l = ..... dl

½ l = ..... cl

¾ l = ..... ml

2 l ¼ = ..... dl

5 l ¾ = ..... cl

3 l ½ = ..... ml

Nom (5): .....

titre : .....

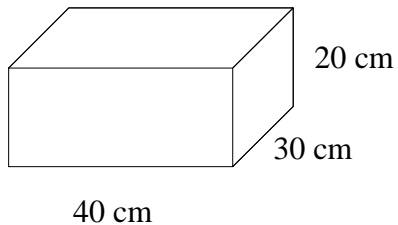
Représente 1 cm<sup>3</sup>

Dessine ton abaque des **capacités** et trace les flèches.

Complète rapidement ces égalités.

- |                  |                  |                  |
|------------------|------------------|------------------|
| 36 l = .....dl   | 0,5 l = .....cl  | 2,1 l = .....ml  |
| 2 l ¼ = ..... dl | 5 l ¾ = ..... cl | 3 l ½ = ..... ml |
| 250 cl = .....l  | 5,4 dl = .....l  | 63 ml = .....dl  |

Calcule la capacité en ml de cet aquarium rempli à 90 %.



Détaille toutes tes opérations au verso.

Nom (6): .....

titre : .....

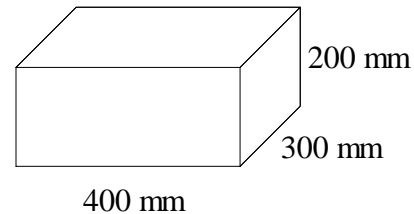
Représente 1 cm<sup>3</sup>

Dessine ton abaque des **capacités** et des **volumes** et trace les flèches.

Complète rapidement ces égalités.

- |                  |                  |                  |
|------------------|------------------|------------------|
| 36 l = .....dl   | 0,5 l = .....cl  | 2,1 l = .....ml  |
| 2 l ¼ = ..... dl | 5 l ¾ = ..... cl | 3 l ½ = ..... ml |
| 250 cl = .....l  | 5,4 dl = .....l  | 63 ml = .....dl  |

Calcule la capacité en litres de cet aquarium rempli à 90 %.



Détaille toutes tes opérations au verso.