
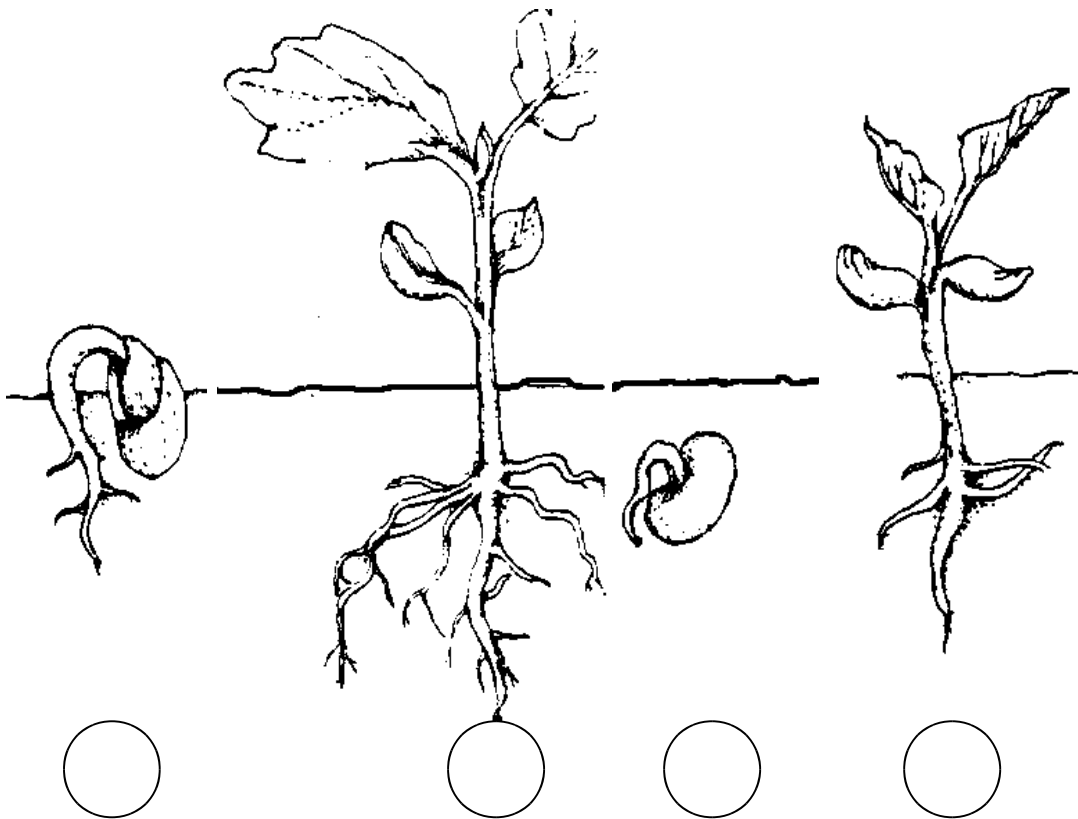


NOM : .....

**Epreuve d'Eveil – Sciences – 5<sup>ème</sup> année**

1.	<p>Voici différents organismes vivants. <b>Ecris</b> à côté de leur nom leur mode de reproduction et indique si c'est une reproduction sexuée ou non sexuée.</p> <p>Chien - ..... Poule - .....</p> <p>Grenouille - ..... Tulipe - .....</p> <p>Pomme - ..... Fraisier - .....</p>	./3
2.	<p><u>Expérimentation.</u> Julie émet une hypothèse : Les aimants attirent le métal. <u>Dessine l'expérience</u> que Julie devrait faire pour vérifier son hypothèse.</p>	./3
3.	 <p>Voici le schéma de fabrication d'un clepsydre (horloge à eau). Une première bouteille dont le bouchon a été percé d'un petit tuyau et remplie d'eau est posée sur une autre bouteille. L'eau s'écoule doucement mais à un moment donné elle s'arrête. Donne une explication possible :</p>	./2

3. Voici des images de la germination du haricot. Numérote-les dans l'ordre chronologique.

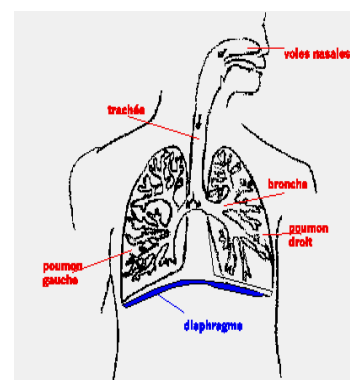


Les deux premières « feuilles » ne sont pas des feuilles : ce sont des réserves de nourriture pour la plante avant que les racines soient assez fortes pour puiser la nourriture dans le sol. Ils s'appellent des cotylédons.

Colorie les racines en brun, la tige et les feuilles en vert, les cotylédons en jaune.

./5

Voici des organes du corps humain. Complète les schémas en indiquant à quoi ils servent.

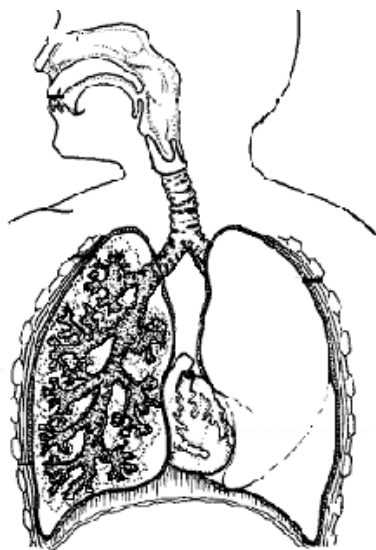


./3

7. Lis attentivement l'extrait ci-dessous.

« Lorsque tu inspires, un muscle appelé diaphragme ouvre ta cage thoracique et l'air entre dans tes poumons. C'est grâce à ce muscle que tes côtes se soulèvent et s'abaissent. Lorsque tu expires, tes poumons se vident et ton diaphragme se relâche. A l'intérieur du poumon, cela ressemble à un arbre. Les bronches se séparent en de nombreuses bronchioles et au bout des bronchioles se trouvent une multitude de petits sacs appelés alvéoles pulmonaires. C'est à l'intérieur de ces alvéoles pulmonaires que l'oxygène va passer dans ton sang et grâce au travail du coeur va se répandre dans tout ton corps.

Sur le schéma ci-dessous, **indique** où se trouvent les mots soulignés dans le texte.



**Dessine le schéma** de ce qui se passe au niveau de l'alvéole pulmonaire.

./5

8. **Numérote** les phrases ci-dessous dans l'ordre chronologique.

- Il n'y a ni fleur ni fruit sur le poirier.
- Les feuilles apparaissent sur le poirier.
- On cueille les poires.
- Les fleurs apparaissent sur le poirier.
- De toutes petites poires apparaissent sur le poirier.

./4